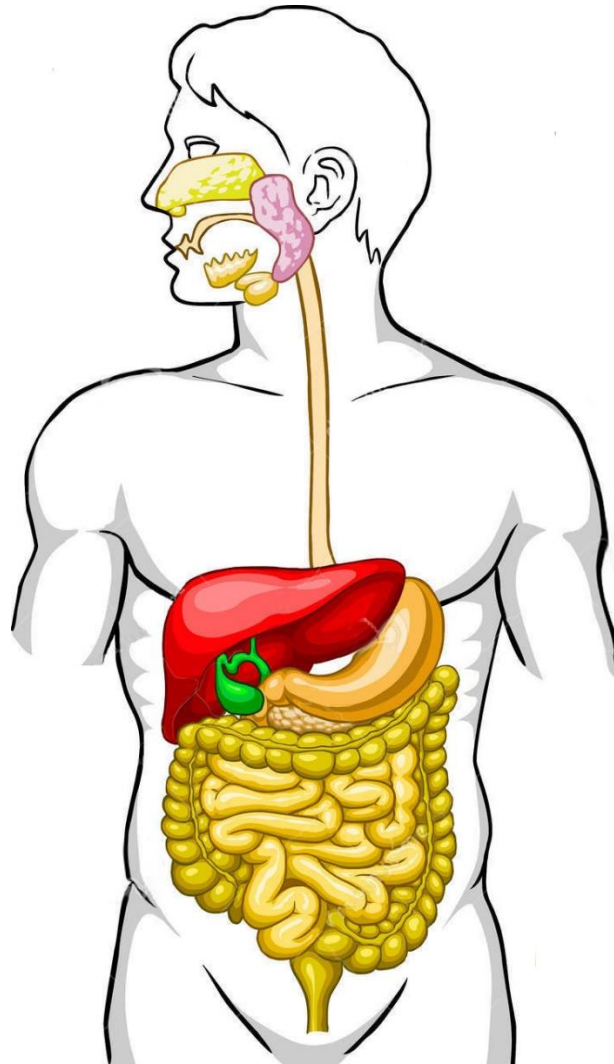


PHS und RAVE BIOLOGY

Die Spezialanalyse Ihrer persönlichen Parameter
in Bezug auf Ernährung und Verdauung,
so wie diese in Ihnen von Geburt an körperlich angelegt sind



Wir leben in einer Welt, in der viele zum Teil sehr ideologische Positionen in Bezug auf die angeblich ‚richtige‘ Ernährungsweise existieren. Da jedoch aufgrund der Individualität eines Menschen jeder Körper anders ist und funktioniert, ist es förderlich, zumindest die angeborenen Grundlagen, Bedürfnisse und Gesetzmäßigkeiten des eigenen Körpers in Bezug auf Ernährung und Verdauung genau zu kennen, wenn die gesunde Langlebigkeit des Körpers und seiner vielfältigen Funktionen gewährleistet sein soll.

PHS und RAVE BIOLOGY

Das so genannte PHS (Personal Health System) beschreibt nicht die Gesundheit, sondern lediglich verschiedene generalisierte Modalitäten und Rahmenbedingungen in Bezug auf die Aufnahme von Nahrung, sowie eine damit im Zusammenhang stehende bevorzugte Sinneswahrnehmung. Es bietet damit eine solide Ausgangslage zur Differenzierung.

Als Ausgangspunkt werden in dieser Analyse die PHS-Modalitäten die konkret erfahrbaren physischen Prozesse im Detail erklärt, jenseits der technischen Fakten. Doch obwohl zig-Millionen von Menschen genau dieselbe PHS-Strategie haben, arbeitet jedoch in jedem einzelnen dieser Menschen ein vollkommen individuelles Verdauungssystem, welches im Vergleich dazu ganz eigene Erfordernisse und Funktionsweisen hat. Dieses angeborene System in seiner Arbeitsweise genau zu kennen ist besonders bei der optimalen Individualisierung einer Diät von großem Vorteil.

Dieses einzigartige Verdauungssystem wird durch die persönliche Analyse der speziellen Matrix ‚RAVE BIOLOGY‘ veranschaulicht, die in jeder Körpergrafik enthalten ist. Dabei handelt es sich um jene besonderen Anteile des Verdauungssystems, welche die individuellen Aspekte in Bezug auf Ernährung und Verdauung beschreiben, so wie sie bei jedem Menschen gemäß seiner Einzigartigkeit angeboren sind und deshalb auch berücksichtigt werden sollten.

*Das Ernährungskonzept eines jeden Menschen
existiert bereits seit seiner Geburt in seinem Körper.
Der Verstand ist dazu da es zu verstehen,
ihm zu folgen und zu entsprechen.
Der Körper wird es spürbar danken.*

Durch diese spezielle Gesamtanalyse ist es möglich, die Funktionsweise des individuellen Verdauungssystem eines jeden Menschen ganz genau zu benennen. Daraus ist u.a. auch ersichtlich, ob ein Mensch z.B. ein geborener Vegetarier ist oder nicht, und welche grundlegenden Tendenzen in Bezug auf Fleisch, Kohlehydrate, Fette etc in ihm angelegt sind, die für gesunde Körperfunktionen und die adäquate Versorgung des Gehirns unerlässlich sind.

PHS und RAVE BIOLOGY

Wenn die angeborenen Aspekte des einzigartigen Verdauungssystems eines Menschen berücksichtigt werden, dann kann auch eine ‚Diät‘ entsprechend stimmig angepasst werden. Dann wird der Organismus nicht mehr durch einen unstimulierenden Umgang unnötig belastet, sondern in seiner individuellen Funktionsweise erfolgreich unterstützt, als körperliche Basis der Lebensqualität, mit den entsprechenden Auswirkungen auf seelische Befindlichkeiten (Emotionalität) und die mentale Leistungsfähigkeit (Gehirnstoffwechsel).

*„Sei gut zu Deinem Körper,
damit die Seele Lust hat
darin zu wohnen.“*

(Theresa von Avila)

Differenzierte Erarbeitung der Analyse
Ihrer persönlichen Parameter von Ernährung und Verdauung
auf der Grundlage Ihrer persönlichen Körpergrafik
inklusive der Matrix RAVE BIOLOGY
Zusammenfassung und Ergebnis als mp3 Datei per mail
(ca.30-40 min / 300,- Euro)



Martin Grassinger

International Lizensierter Human Design Lehranalytiker (IHDSB)
Naturheilpraxis Schlump ♦ Koopstrasse 8 ♦ 20144 Hamburg
www.martin-grassinger.com